

**AVOIR UN BAC PRO
SAPAT ET.....
VOULOIR DEVENIR
AIDE-SOIGNANT**

IFAS - PARAY LE MONIAL

DEFINITION DE LA PROFESSION

« L'aide soignant exerce son activité sous la responsabilité de l'infirmier, dans le cadre du rôle propre dévolu à celui-ci, conformément aux articles R.4311-3 à R.4311-5 du Code de la santé publique. »

SON ROLE ...

- L'aide soignant réalise des soins liés aux fonctions d'entretien et de continuité de la vie d'une personne ou d'un groupe.

SON ROLE ...

- Les soins visent à compenser un manque ou une diminution de l'autonomie de la personne et prennent en compte la dimension relationnelle.

SON ROLE ...

- L'aide soignant contribue au bien être de la personne.**

- L'aide soignant travaille en équipe en milieu hospitalier ou extra -hospitalier.**

LE DIPLOME

**L'aide-soignant est titulaire du
Diplôme d'État d'Aide Soignant
(DEAS)**

**Ce diplôme s'acquiert à l'issue d'une
formation ou par validation des
acquis de l'expérience.**

LA FORMATION

Conditions pour être candidat(e)

- Etre âgé(e) de 17 ans au moins à la date d'entrée en formation.

VOUS ÊTES TITULAIRE D'UN



POUR VOUS :

**LA SELECTION POUR
L'ENTREE EN IFAS
SE COMPOSE DE
DEUX EPREUVES**

LA SÉLECTION SPECIFIQUE



1^{ère} épreuve:

**Sélection sur
dossier
(*admissibilité*)**

LA SÉLECTION SUR DOSSIER

Elle se fait à partir de l'analyse des pièces à fournir :

- **Curriculum vitae**
- **Lettre de motivation**
- **Dossier scolaire avec résultats et appréciations**
- **Baccalauréat professionnel SAPAT ou certificat de scolarité**

LA SÉLECTION SPECIFIQUE

2^{ème} épreuve:

Entretien
(*Admission*)



LA SÉLECTION PAR ENTRETIEN

Elle se fait à partir dans le cadre d'un entretien individuel.

L'entretien dure 20 minutes :

1^{er} temps : le candidat présente son parcours,

2nd temps : le jury engage un échange avec le candidat sur la base de son dossier afin d'évaluer l'intérêt du candidat pour la profession et sa motivation

Aide-soignant 2 IFAS par département ----- 10 places par IFAS	COTE D'OR DIJON CHATILLON SUR SEINE	SAONE ET LOIRE PARAY LE MONIAL CHALON (Le Devoir)	
	NIEVRE NEVERS CHATEAU-CHINON	YONNE AUXERRE TONNERRE	
	Auxiliaire de puériculture	JOIGNY = 12 places	

CALENDRIER 2018

Inscription

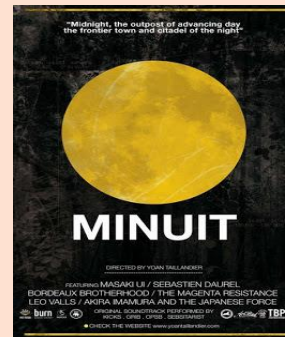
**Du 20 novembre 2017
au 30 mars 2018**

CALENDRIER 2018

CLOTURE DES INSCRIPTIONS

Le mercredi 30 mars 2018

→ si envoi postal à



→ si dépôt du dossier à l'IFAS

CALENDRIER 2018

Sélection sur dossier

**Résultats le 16 avril 2018
à partir de 10 h 00**

CALENDRIER 2018

Gestion des entretiens

**du 14 mai 2018
au 18 mai 2018**

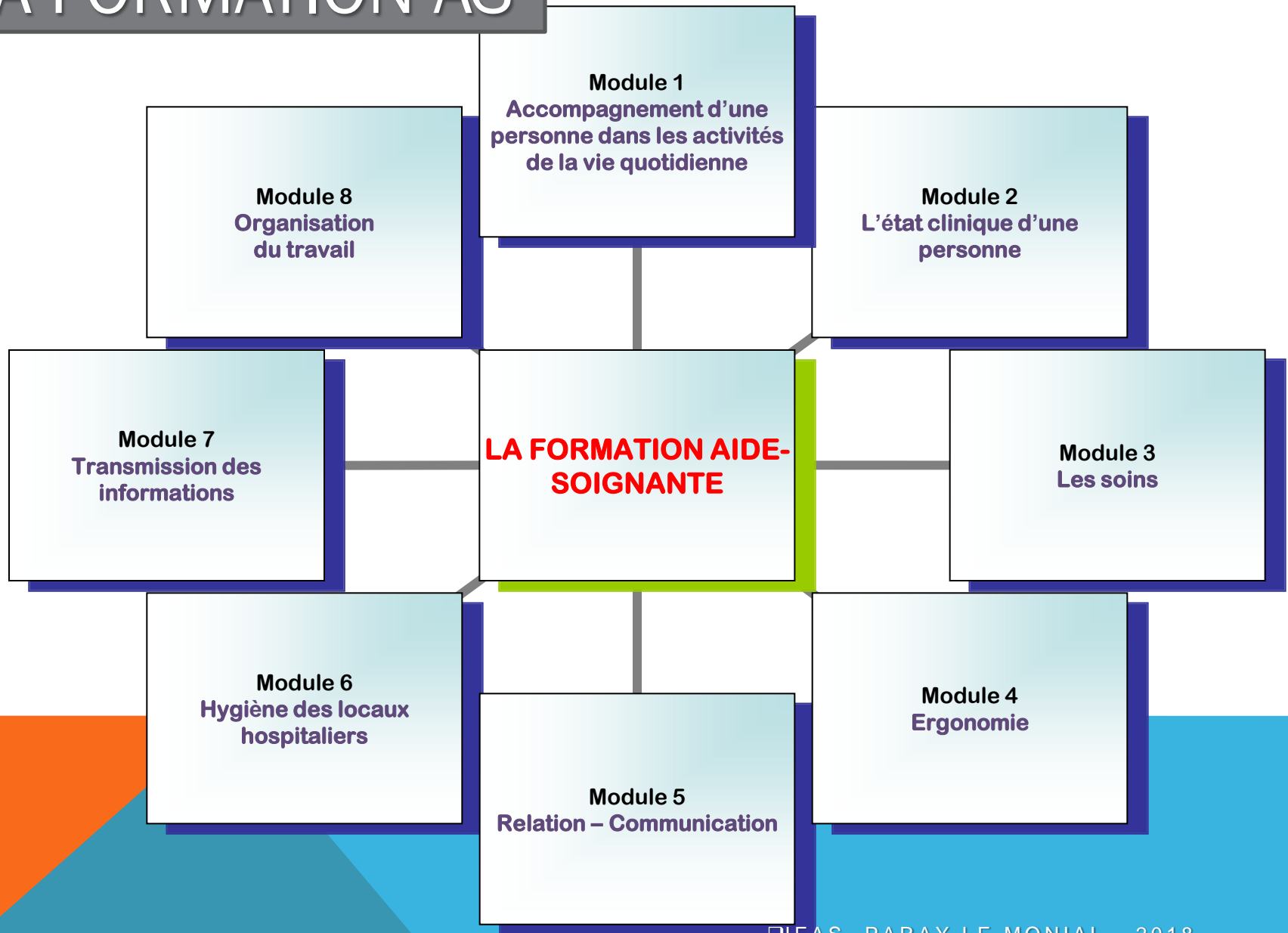
CALENDRIER 2016

Résultats pour l'admission

le 15 juin 2018

à 10 h 00

LA FORMATION AS



LA FORMATION POUR BAC
PRO SAPAT

Les compétences restant à valider

COMPÉTENCES A ACQUÉRIR

Compétence 2

Apprécier l'état clinique d'une personne

Compétence 3

Réaliser des soins adaptés à l'état clinique de la personne

COMPÉTENCES À ACQUÉRIR

Compétence 5

Etablir une communication adaptée à la personne et à son entourage

Compétence 6

Utiliser les techniques d'entretien des locaux et du matériel spécifique aux établissements sanitaires, sociaux et médico-sociaux

CONTENU DE LA FORMATION



LA FORMATION POUR VOUS ...

C' est en tout

840 heures d'enseignement

→ théorique en institut

→ clinique en stage.

LA FORMATION..

**Elle se déroulera du lundi 1
octobre 2018 et s'achèvera
le 31 mars 2019**

FORMATION CLINIQUE ...

→ Quatre stages

En tout 14 semaines soit 490 h.

Deux stages doivent se dérouler en établissement de santé dont un en court séjour.

LA FORMATION POUR BAC PRO SAPAT

UNITE 2 = **L'état clinique d'une personne**

2 semaines de
cours

4 semaines de
stage

Validation

1 épreuve écrite

Valider la
compétence 2

LA FORMATION POUR BAC PRO SAPAT

UNITE 3 = **Les soins**

5 semaines de
cours

4 semaines de
stage

Validation

1 mise en
situation
professionnelle

Valider la
compétence 3

LA FORMATION POUR BAC PRO SAPAT

UNITE 5 = **Relation - Communication**

2 semaines de
cours

4 semaines de
stage

Validation

1 épreuve
écrite et orale

Valider la
compétence 5

LA FORMATION POUR BAC PRO SAPAT

UNITE 6 = **Hygiène des locaux hospitaliers**

1 semaine de
cours

2 semaines de
stage

Validation

1 épreuve
écrite

Valider la
compétence 6

VALIDATION DE LA FORMATION

Chaque compétence est validée si l'élève aide-soignant obtient une note au moins égale à la moyenne pour chacune d'elles.

LA FORMATION C' EST AUSSI...

- Des congés :

2 semaines à Noël

- Le rythme :

35 heures par semaine en cours et en stage.

POUR INFORMATION

Coordonnées de l'IFAS

**11 impasse Chervier
71600 – PARAY LE MONIAL**

03.85.88.43.61